

CASTELLS CATALANS

BELLVÍS

Nom del castell: Bellvís
Data de construcció: XII, XVI, XVIII-XIX
Municipi: L'Hospitalet
Comarca: Barcelonès
Altitud: 44 m
Coordenades: E 426771.2 N 4580072.4
(UTM31N - ETRS89)
Com arribar-hi: situat a l'Avinguda de la Torrassa 123 dins el magteix barri de la Torrassa de L'Hospitalet

El Castell de Bellvís o la Torrassa és un monument i un jaciment arqueològic protegit com a bé cultural d'interès nacional del municipi de l'Hospitalet de Llobregat (Barcelonès).

Descripció

La Torrassa és una antiga masia de planta irregular i parets gruixudes, amb teulada a doble vessant i el carener paral·lel a la façana principal. Una torre d'estructura quadrada s'alça des d'un extrem de la casa. A la planta baixa hi ha una zona excavada a la roca que devia fer funcions de cava o celler. A la façana principal s'obren obertures de forma rectangular i algunes d'elles estan emmarcades per una motllura llisa. L'estructura de la masia del segle XVI queda pràcticament

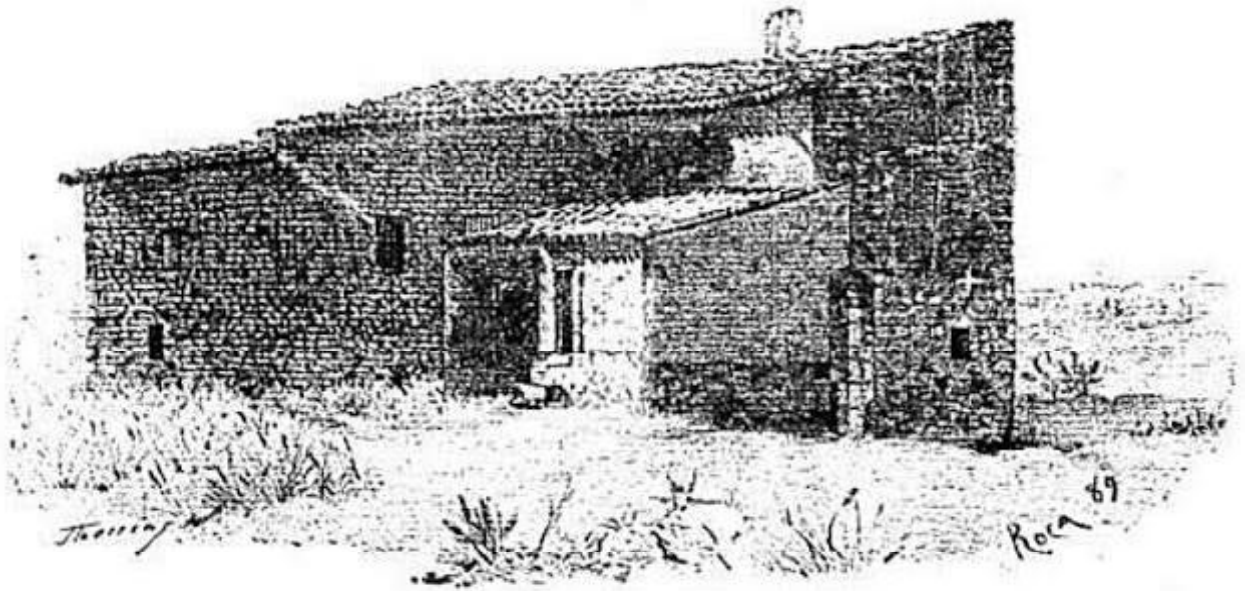


Totes les imatges han estat extretes d'internet.

amagada per les construccions que s'han anat annexant a l'edifici original.

Unes excavacions arqueològiques recents han posat al descobert un edifici del segle XII-XIII, flanquejat per un fossat, amb una muralla de 5 metres d'alçada i 20 metres de longitud, amb sis espitlleres al segon pis. El parament del mur és de carreus ben escairats units amb morter de calç de forma regular. Aquestes restes es poden identificar amb les de l'antic castell o torre de Bellvís.





Dibuix d'un escrit de la il·lustració catalana del segle XIX

Història

La primera documentació que es té del castell o torre de Bellvís és del segle XII, quan es mencionen els seus primers propietaris, els germans Pere i Guillem Bellvís (1188). Pere de Bellvís, potser l'avi, va recuperar el castell d'Avinganya el 1149 als sarraïns. La nissaga dels Bellvís continua durant el segle XIV i el nom és recordat fins entrat el segle XVII en el que es canvia per "la casa de la Torrassa". La primera referència documental directa a la masia de la Torrassa data de l'any 1512 i apareix en un escrit del notari barceloní Anton Benet Joan, que la menciona com la torre qui és vora proensana. Aquest document està recollit en el llibre de Jaume Codina, Els pagesos de Provençana, el qual explica "La torra qui és vora proensana" és l'antic castell o torre de Bellvís, més tard anomenat La Torrassa, i que el 1512 encara es conserva en estat acceptable en un pujol a la part damunt del camí ral.

Entre els segles XII i XV va ser una fortificació medieval. Durant els segles XVI i XVII una masia fortificada per acabar als segles XVII i XVIII com a masia. La edificació ha passat, doncs per diferents reformes i ampliacions estructurals. L'any 1902 comença la urbanització del barri de la Torrassa i la masia queda integrada dins l'entramat urbà. Durant la Guerra Civil una part del subsòl va ser utilitzat com a refugi antiaeri. durant la segona meitat del segle XX l'edifici es transformà en un habitatge plurifamiliar que amagà les poques restes del seu històric passat.

Extret de: https://ca.wikipedia.org/wiki/Castell_de_Bellvís

Elena Fàbregas
Jordi Gironès

Gener de 2025